



РОСАТОМ

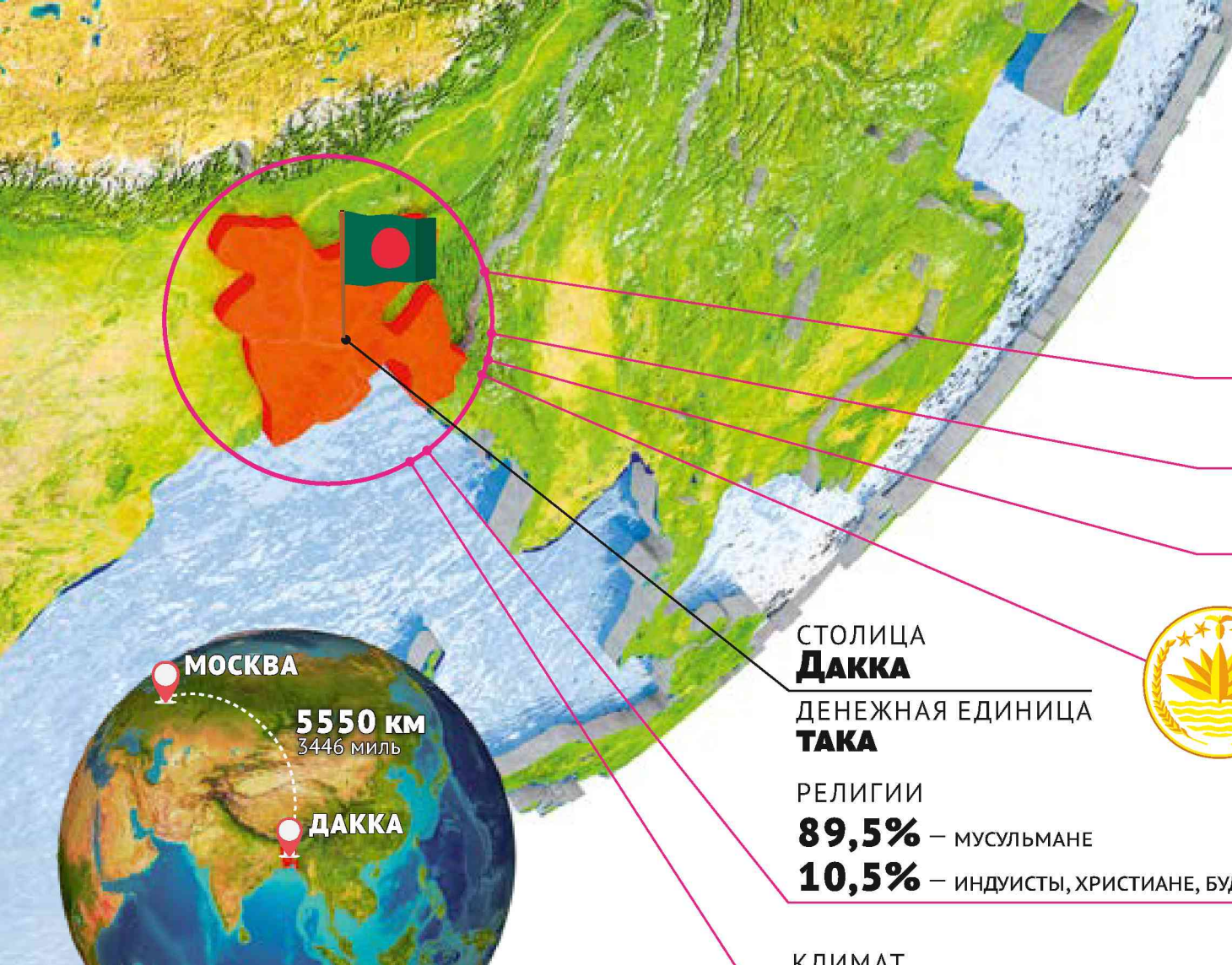


АСЭ·ASE

# АЭС «РУППУР»

СОЦИАЛЬНАЯ  
ИНФРАСТРУКТУРА





## ГЕОГРАФИЯ И ПОЛИТИКА

Народная Республика Бангладеш — государство в Южной Азии, с юга омывается Бенгальским заливом Индийского океана.

ПЛОЩАДЬ

**148** ТЫС. КМ<sup>2</sup> — 92 МЕСТО В МИРЕ

НАСЕЛЕНИЕ

**171 700 000** ЧЕЛ. — 8 МЕСТО В МИРЕ

ГОСУДАРСТВЕННЫЙ ЯЗЫК

**БЕНГАЛЬСКИЙ** — 6-Е МЕСТО В МИРЕ

СТОЛИЦА

**ДАККА**

ДЕНЕЖНАЯ ЕДИНИЦА

**ТАКА**

РЕЛИГИИ

**89,5%** — МУСУЛЬМАНЕ

**10,5%** — ИНДУИСТЫ, ХРИСТИАНЕ, БУДДИСТЫ



ФОРМА ПРАВЛЕНИЯ

**ПАРЛАМЕНТАРСКАЯ  
РЕСПУБЛИКА**



ВРЕМЯ ПЕРЕЛЕТА

Москва-Дакка —

**14 ч. 55 мин.**

КЛИМАТ

**СУБЭКВАТОРИАЛЬНЫЙ,  
МУССОННЫЙ**

ПОГОДА

- Октябрь–февраль: зима. Температура: 18–25°C. Самый благоприятный период — нет осадков и сильных ветров.
- Март–июнь: жаркое и мокрое лето. Самый жаркий (средняя температура — 34°C) и самый влажный — апрель. Сезон дождей отличается тропическими циклонами, порой с торнадо.
- Июнь–октябрь: мягкий дождливый муссонный период.





## ИСТОРИЯ И КУЛЬТУРА

Объекты Всемирного наследия ЮНЕСКО в Бангладеш:  
Исторический город мечетей Багерхат;  
Руины буддийского монастыря в Пахарпуре;  
Мангровые заросли Сундарбан.



## ПРИРОДА

Леса — 1/6 территории;  
Самый большой на Земле  
мангровый лес — 250 видов  
млекопитающих, 750 видов птиц,  
150 видов рептилий и 200 видов  
пресноводной и морской рыбы.  
Символы страны —  
Бенгальский тигр  
и водяная лилия



## ЭКОНОМИКА

Бангладеш — одна из самых быстроразвивающихся  
стран Азии.

Энергодефицит тормозит темпы роста экономики  
и обходится Бангладеш в 1–2% ВВП ежегодно.







## АЭС «РУППУР» — КРУПНЕЙШИЙ ЭНЕРГЕТИЧЕСКИЙ ПРОЕКТ БАНГЛАДЕШ

Площадка АЭС «Руппур» расположена на левом берегу реки Падма, в 21 км к северо-западу от города Пабна и в 8 км от города Ишварди, у поселения Руппур, в 160 км к северо-западу от столицы Бангладеш, города Дакка.



## ПРЕМЬЕР-МИНИСТР БАНГЛАДЕШ ШЕЙХ ХАСИНА:

«Мы приняли стратегический план, по которому к 2024 году генерирующие мощности должны достичь показателя в 20 000 Мвт, при этом доля атомной энергии в Республике будет составлять 10%. Мы рассматриваем Россию как стратегического партнера для достижения этой цели».

Сооружение АЭС — важный вклад в развитие страны. Доступ к дешевым и надежным источникам энергии — ключевое условие для и успешного развития экономики.

БАНГЛАДЕШ БУДЕТ ПРОИЗВОДИТЬ  
20 ТЫСЯЧ МЕГАВАТТ ЭЛЕКТРОЭНЕРГИИ



30.11.2017 г – церемония заливки «первого бетона» будущей АЭС.

## ОСНОВНЫЕ ХАРАКТЕРИСТИКИ АЭС «РУППУР»

- Тип реактора — ВВЭР-1200;
- Референтный блок — Блок № 1; Нововоронежской АЭС-2;
- Количество энергоблоков — 2;
- Проектная тепловая мощность — 3200 Мвт;
- Проектная электрическая мощность — 1198 Мвт;
- 2023 г. — пуск блока № 1;
- 2024 г. — пуск блока № 2.







## **ГЕНЕРАЛЬНЫЙ ДИРЕКТОР ГОСУДАРСТВЕННОЙ КОРПОРАЦИИ ПО АТОМНОЙ ЭНЕРГИИ «РОСАТОМ» АЛЕКСЕЙ ЛИХАЧЁВ:**

«Мы строим объект, жизненный цикл которого составит не менее 100 лет. Это - основы дружбы и сотрудничества не только для нас, но и для наших детей и внуков. Мы будем строить станцию в Бангладеш с той же заботой и вниманием, как и у себя, в России».

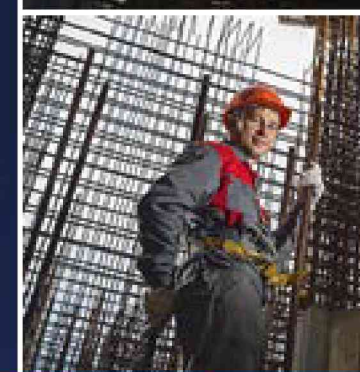
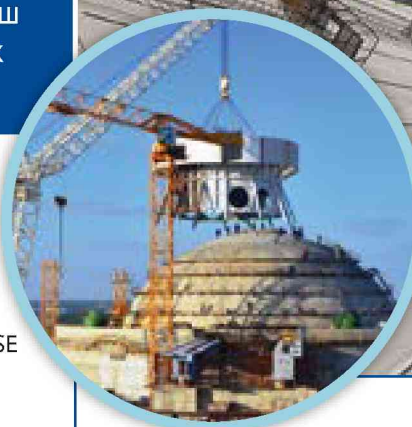
## **ИНЖИНИРИНГОВЫЙ ДИВИЗИОН ГОСКОРПОРАЦИИ «РОСАТОМ» – ОДИН ИЗ ЛИДЕРОВ МИРОВОГО АТОМНОГО СТРОИТЕЛЬСТВА**

Группа компаний ASE – Инжиниринговый дивизион Госкорпорации «Росатом», объединяет ведущие проектные и инжиниринговые организации отрасли: АО ИК «АСЭ», АО «Атомстройэкспорт», АО «Атомэнергопроект» и АО «АТОМПРОЕКТ». Занимает первое место в мире по строительству АЭС за рубежом, реализуя проекты по сооружению энергоблоков в Европе, на Ближнем Востоке и в Северной Африке, а также в Азиатско-Тихоокеанском регионе.

В число компетенций Группы компаний ASE входит проектирование и сооружение:

- АЭС большой мощности «под ключ»;
- объектов по обращению с РАО и ОЯТ;
- тепловых электростанций, а также полный спектр ЕРС, ЕРС(м) и РМС услуг для любых сложных инженерных объектов.

Ключевым конкурентным преимуществом Группы компаний ASE является разработка и внедрение инновационной системы управления проектами на базе технологии Multi-D, применение которой позволяет оптимизировать параметры «срок-бюджет-качество» при сооружении объектов капитального строительства.

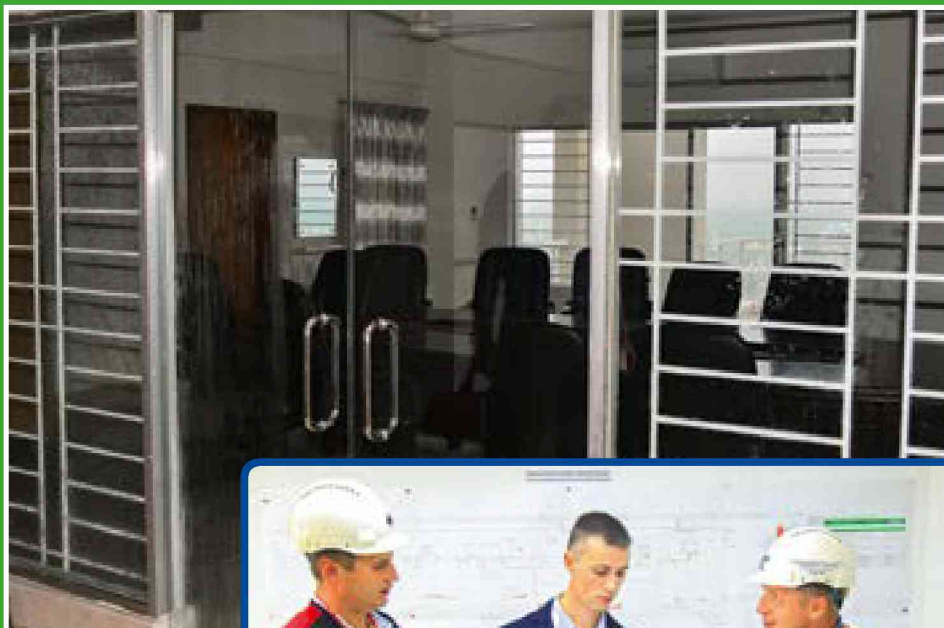


## **ПРЕЗИДЕНТ ГРУППЫ КОМПАНИЙ ASE ВАЛЕРИЙ ЛИМАРЕНКО:**

«Мы ставим на первое место безопасность и надежность объектов использования атомной энергии, и мы ответственны за результаты нашей деятельности».



# АЭС РУППУР | ОФИСЫ



- Для России строительство новой АЭС позволяет занять не менее 12 тыс. российских специалистов — инженеров, строителей, энергетиков, проектировщиков.
- Российские специалисты, которые уже прибыли на площадку АЭС «Руппур», имеют все условия для жизни и плодотворной работы.
- Новый офис, разместившийся непосредственно на площадке АЭС, соответствует самым передовым стандартам.

## ОФИСНЫЕ ПОМЕЩЕНИЯ:

- Удобные рабочие места;
- Климат-контроль и кондиционирование воздуха;
- Современная оргтехника;
- Цветовое решение рабочих зон;
- Креативный подход к оформлению интерьеров;
- Рекреационные зоны.





Сладости занимают в бенгальской кухне особое место. Как правило, они приготовлены из подслащённого прессованного творога «чхена», больше похожего на сыр, и сахара.



## АЭС РУППУР | СТОЛОВАЯ

- одновременное обслуживание нескольких бригад;
- повышенные нормы санитарного контроля в условиях тропического климата;
- вкусная европейская и национальная кухни;
- удобное современное оборудование;
- Профессиональные повара высокого класса;
- Наличие уютного кафе и магазина.





## АЭС РУППУР | ЖИЛЬЕ



### БАНГЛА КУТИР

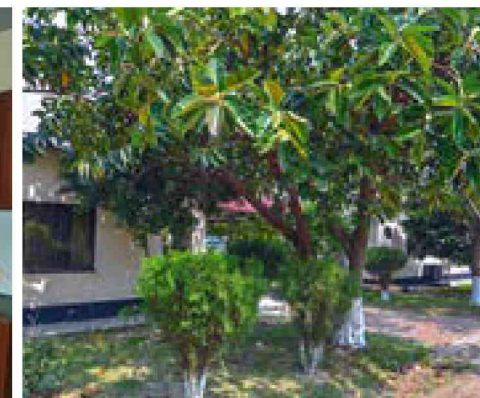
ОСНАЩЕН ВСЕЙ НЕОБХОДИМОЙ ИНФРАСТРУКТУРОЙ.

«Кутир» в переводе с бенгальского — коттедж. Поселок состоит из отдельных коттеджей.

Площадь коттеджа: не менее 150 кв.м

- КОМФОРТАБЕЛЬНЫЕ ПОЛНОСТЬЮ МЕБЛИРОВАННЫЕ КОМНАТЫ;
- БЫТОВАЯ ТЕХНИКА, ВКЛЮЧАЯ ОБОРУДОВАННУЮ КУХню;
- ТВ, АУДИОСИСТЕМЫ;
- СПОРТИВНЫЕ ТРЕНАЖЕРЫ, БАССЕЙН;
- УЧАСТКИ С САДОВЫМИ ДЕРЕВЬЯМИ: МАНГО И ЛАЙМ.

После трудового дня есть возможность поплавать в бассейне, посидеть в кафе или просто отдохнуть на собственной террасе.







## ГРИН СИТИ

Грин Сити — новостройка. В перспективе — 6 двадцатипятиэтажных башен, 2 из которых уже сданы и заселены.

На этаже каждой из башен находится 6 меблированных квартир площадью около 80 кв.м., рассчитанных для проживания 2-х специалистов.

- 2 комнаты-спальни,
- гостиная,
- полностью оборудованная кухня с холодильником, электроплитой и СВЧ, ТВ и стиральная машина.
- со смотровой площадки 20-го этажа открывается вид на город Ишварди и бескрайние джунгли Бангладеш.





## АЭС РУППУР | СВОБОДНОЕ ВРЕМЯ



## АКТИВНЫЙ ОТДЫХ

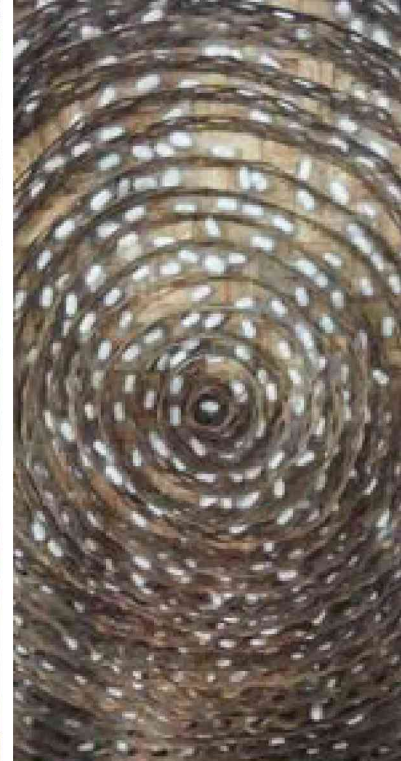
- АЗАРТНЫЕ СОРЕВНОВАНИЯ ПО ВОЛЕЙБОЛУ И БИЛЛИАРДУ;
- ЧЕМПИОНАТ ПО МИНИ-ФУТБОЛУ МЕЖДУ БРИГАДАМИ;
- ШОПИНГ И ЭКСКУРСИОННЫЕ ПОЕЗДКИ.





## ЭКСКУРСИИ

Один из самых почитаемых в Бангладеш — поэт, писатель, композитор и художник Рабиндранат Тагор. Селайдохо Кутхибари — поместье, где писатель прожил несколько лет в конце XIX века. Здесь можно увидеть лодку, в которой он плавал, кровать, в которой он спал и паланкин, в котором его возили, а также послушать песни на стихи великого поэта, в исполнении уличных музыкантов.



Поездка на шёлковую фабрику — это путешествие в удивительный сказочный мир необычного живого производства. Сотрудники с удовольствием расскажут и покажут весь процесс создания шёлковой ткани: от кокона шелкопряда до росписи по батику. Здесь можно купить и уже готовые изделия — сари, рубашки, шарфы.





A low-angle shot looking up at the interior of a massive circular tunnel under construction. The concrete walls are lined with steel reinforcement. A worker in a blue uniform and white hard hat is visible in the lower foreground, looking up. In the distance, a large circular opening at the top of the tunnel is visible, with a crane and other construction equipment inside. The lighting is bright, coming from the top opening.

Мы предлагаем:

- Работу в стабильной, социально-ответственной компании.
- Возможности профессионального роста и развития.
- Участие в решении амбициозных проектов и задач в команде профессионалов.
- Конкурентоспособные условия оплаты труда и социальный пакет.

По вопросам трудоустройства обращаться по  
тел.: 89185030203 (Степанова Олеся Васильевна)  
[OStepanova@trest-rossem.ru](mailto:OStepanova@trest-rossem.ru)

